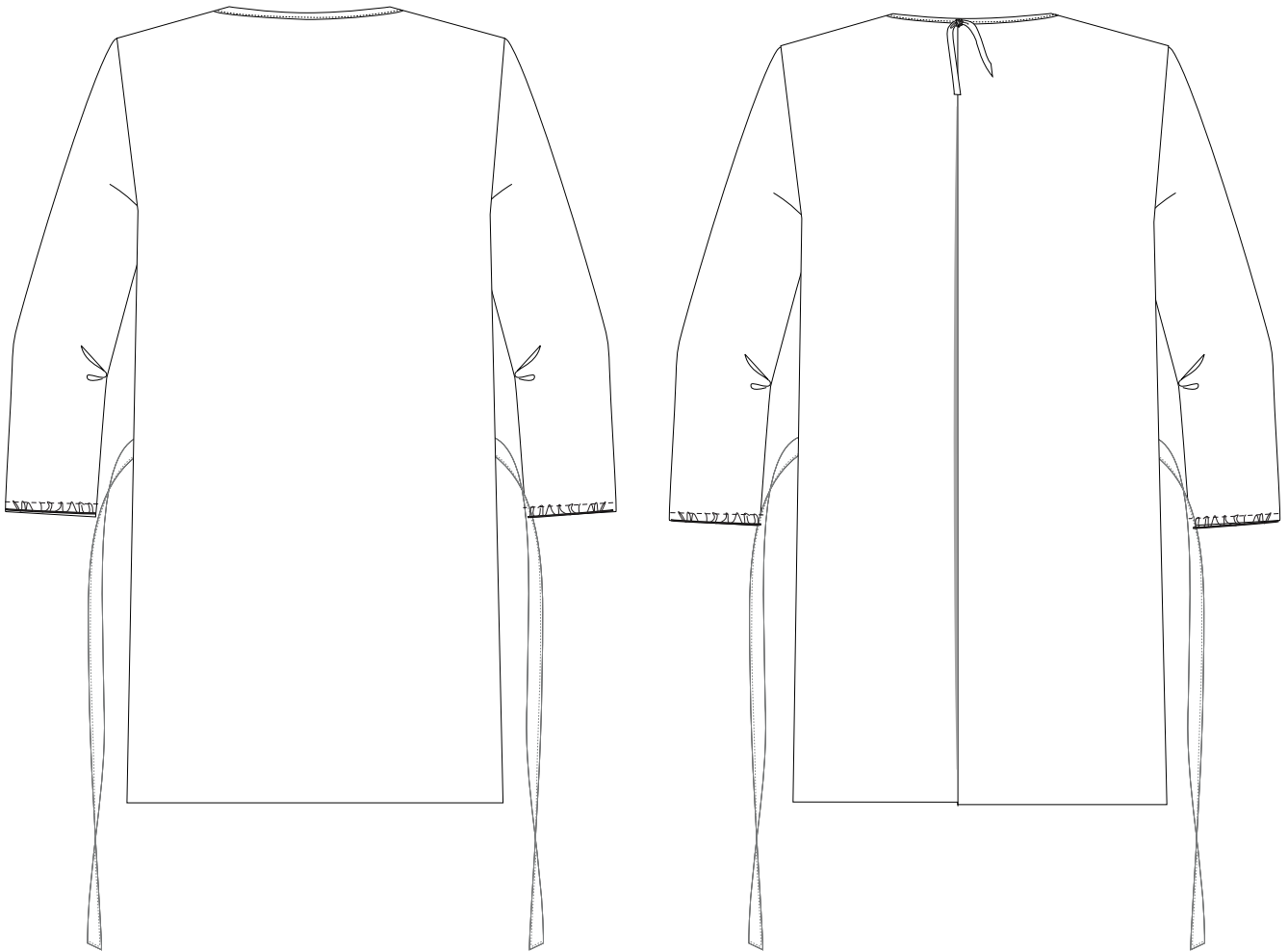




FICHA TÉCNICA BATA CIRÚRGICA TNT



Senhora, Homem

Bata Cirúrgica TNT

Bata de manga comprida, punhos com elástico.

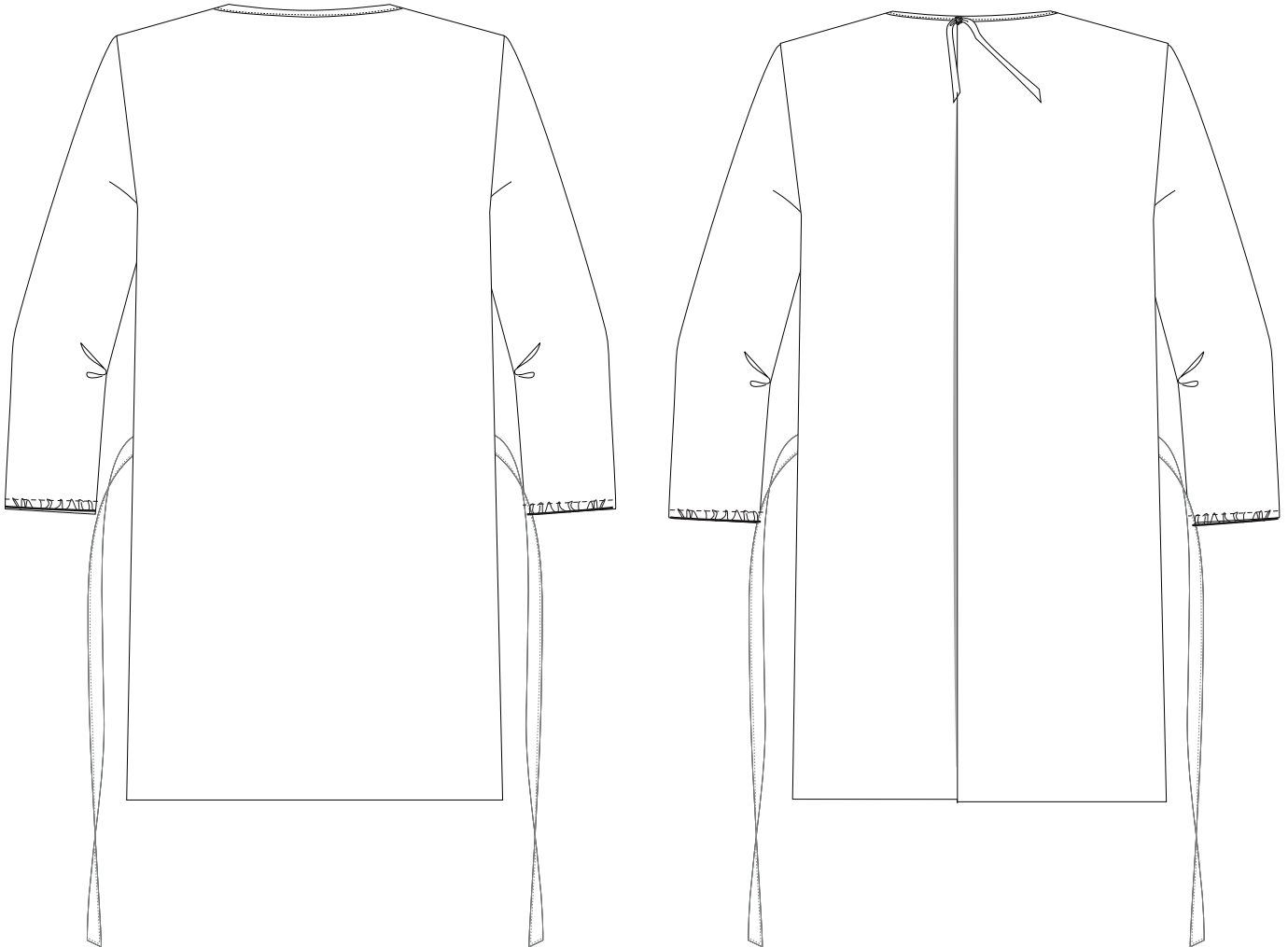
Aperta atrás com fitas no pescoço, e na cintura.

Design ergonómico de forma a garantir conforto e liberdade de movimento.

Assegura a circulação de ar, calor e vapor de água.

Repelente à água. Não estéril.

TABELA DE MEDIDAS



Parâmetros vs tamanhos [cm]		U	Tolerâncias
A	Largura do peito	66	± 1
B	Comprimento total	110	± 1
C	Comprimento do cinto	90	± 1
D	Largura punho es cado/relaxado	14/8,5	± 0,5
E	Comprimento da manga incluindo ombro	84	± 1
F	Decote	21	± 0,5

ESPECIFICAÇÕES TÉCNICAS DO TECIDO

Descrição do Produto**Descrição do Produto**Não-tecido com 30 g/m² +/-10%**Propriedades Físicas**

Composição Spunbond
Cor Branco

Propriedades	Método	Unidades	Minimo	Target	Máximo
Peso	EDANA 40.3-90	g/m ²	27.00	30.00	33.00
Tensão de ruptura (MD)	EDANA 20.2-89	N	58.00	70.00	
(CD)	EDANA 20.2-89	N	35.00	46.00	
Alongamento à ruptura (MD)	EDANA 20.2-89	%	70.00	115.00	
(CD)	EDANA 20.2-89	%	70.00	15.00	
Permeabilidade do ar	125 Pa 20cm ²	l/s/m ²	2600.00		3.600.00
Fluxo de água	EN 11058 50mmH	l*Rτ/m ² *s	110.00		310.00

MD – Machine Direction (Direção Longitudinal) CD– Cross Direction (Direção Transversal)